

К далекой возлюбленной

№5 Vivace

Л. Бетховен

Нар *f*

Poco adagio

sf *p* *sf*

Tempo I

6

tr *tr* *tr* *tr* *tr*

Pno.

10

p

Pno.

14

В обь - ять - ях ве - сен - них ли - ку - ет зем - ля, вес - на во - ро - ти - лась, в цве - тах все по - ля, ру -
Es keh - ret der Mai - en, es blu - het die Au'. Die Luf - te, sie we - hen so mil - de, so lan, ge -

14

Pno.

19

чьи по до - ли - нам иг - ра - ют. И ла - сто - чка вновь хло - пот -
schwal - zig die Ba - che nun rin - nen. Die Schwal - be, die ken - ret zum

19

Pno.

23

ли - во сну - ет, сби - ра - ет со - ло - мин - ки, гнез - дыш - ко вьет, лю - бить ей по - ра на - сту -
wirt - li - chen Dach, sie bant sich so em - sig ihr braut - lich Gemach, die Lie - be soll woh - nen da

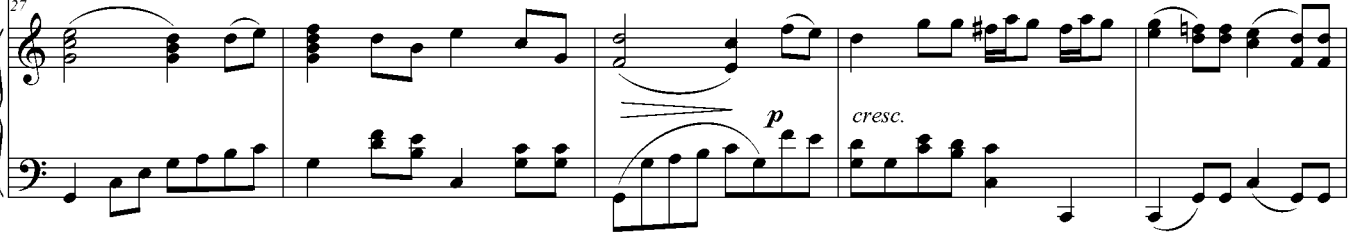
23

cresc.

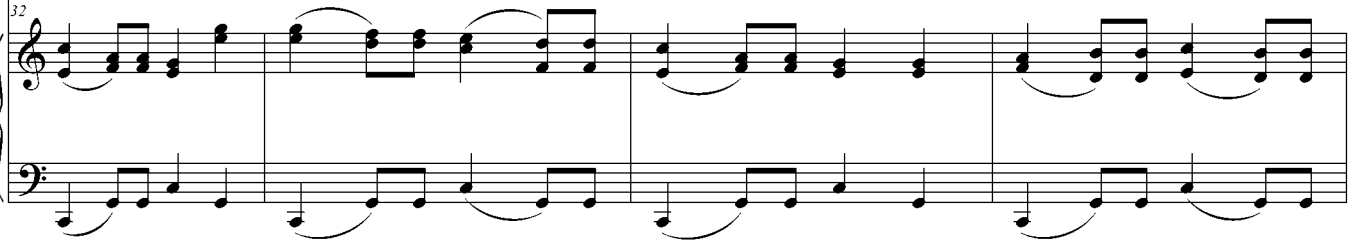
Pno.



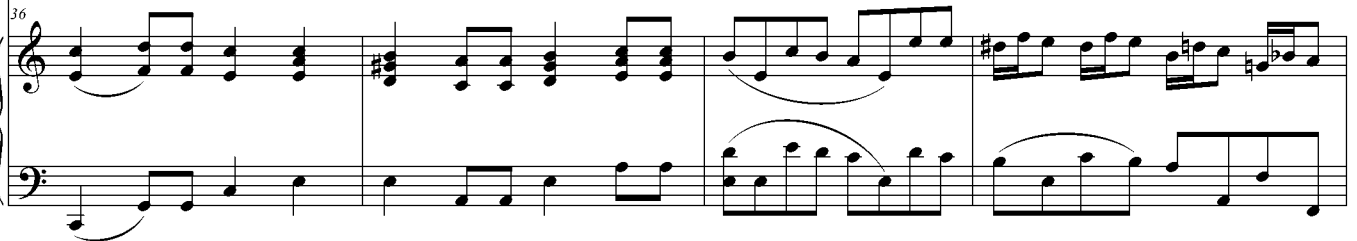
Pno.



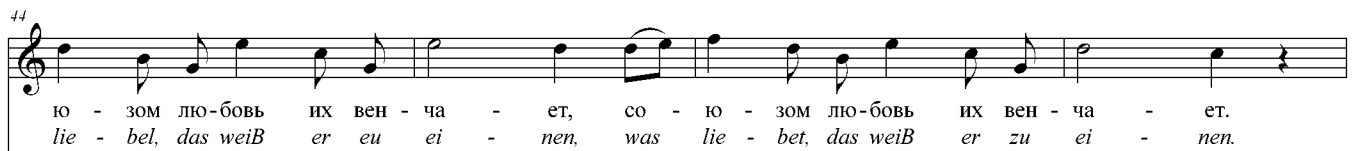
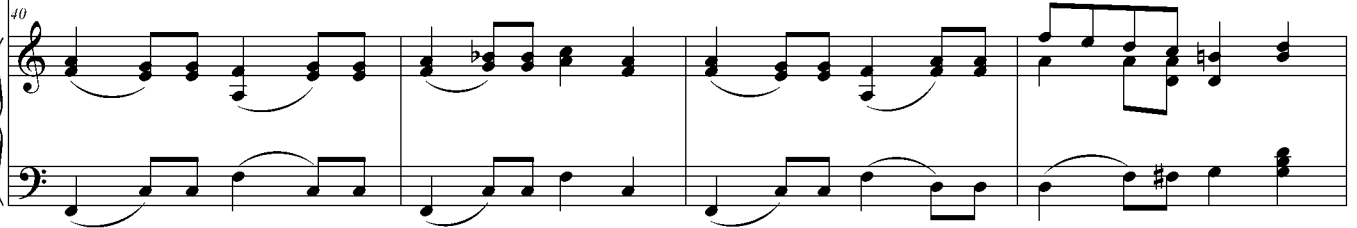
Pno.



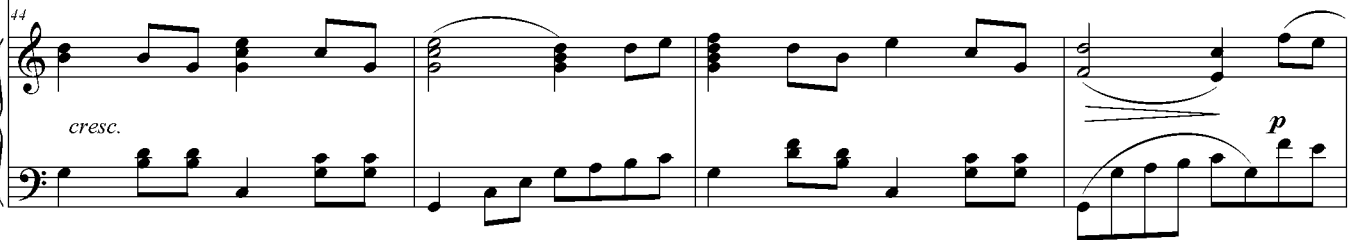
Pno.



Pno.



Pno.



48

Вес - на во - ро - ти - лась, в цве -
 Es keh - ret der Mai - en, es

Pno. *cresc.* *p*

52

тах все по-ля, в объ - ять - ях ве-сен - них ли - ку - ет зем-ля, лишь я, как и был, о - ди -
 blu - het die Au'. Die Luf - te, sie we - hen so mil - de, so lau. Nur ich kann nicht zie - hen von

Pno. *ritard.*

56

Tempo I

но - кий. Раз - луч - ни - цу зи - му сме - ни - ла вес-на, мо -
 hin - nen. Wenn al - les, was lie - det, der Fruh - ling ver-eint, nur

Pno. *espressivo*

60

ей же люб-ви не по - мо - жет о - на, и сле - зы- у - дел мой же - сто - кий, и
 un - se - rer Lie - be kein Fruh - ling er scheint und Tra - nen sind all ihr Ge - win - nen, und

Pno. *dim.* *sf* *p*

64

Adagio

сле - зы- у - дел мой же - сто - кий, у - дел мой же - сто - кий.
 Tra - nen sind all ihr Ge - win - nen, ja, all ihr Ge - win - nen.

Pno. *pp*